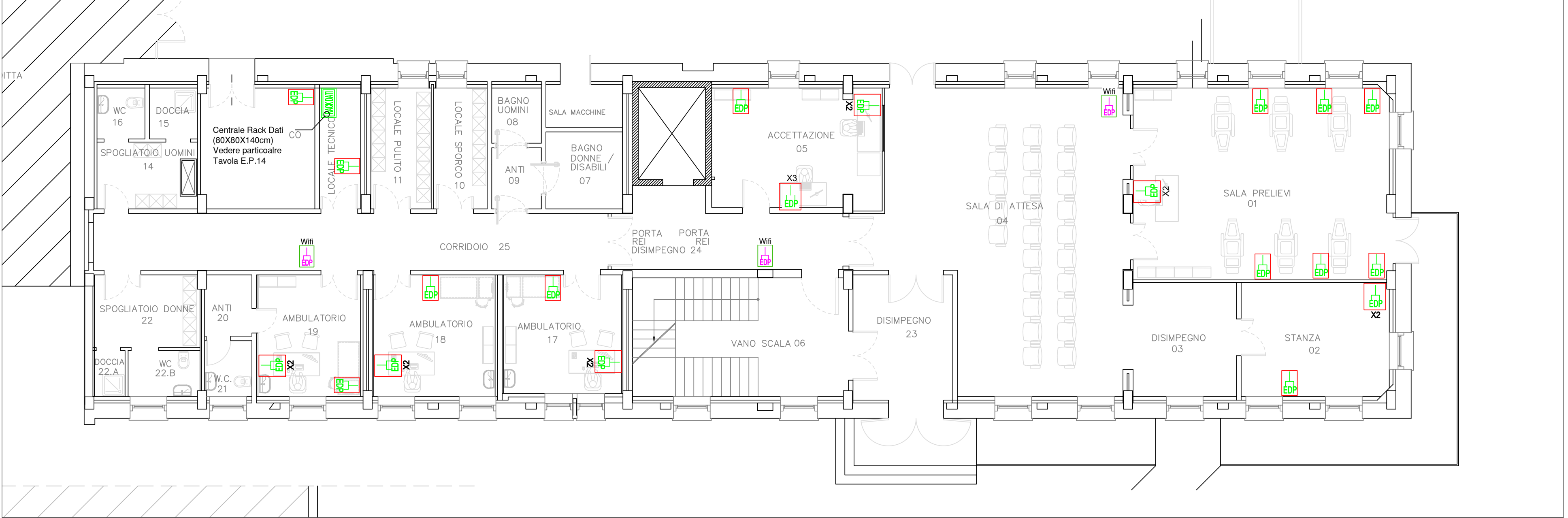


SCHEMA TOPOGRAFICO IMPIANTO DATI - PIANO TERRA - SCALA 1:100



LEGENDA

RACK DATI

Quadro Rack Dati

EDP

Presa per trasmissione dati

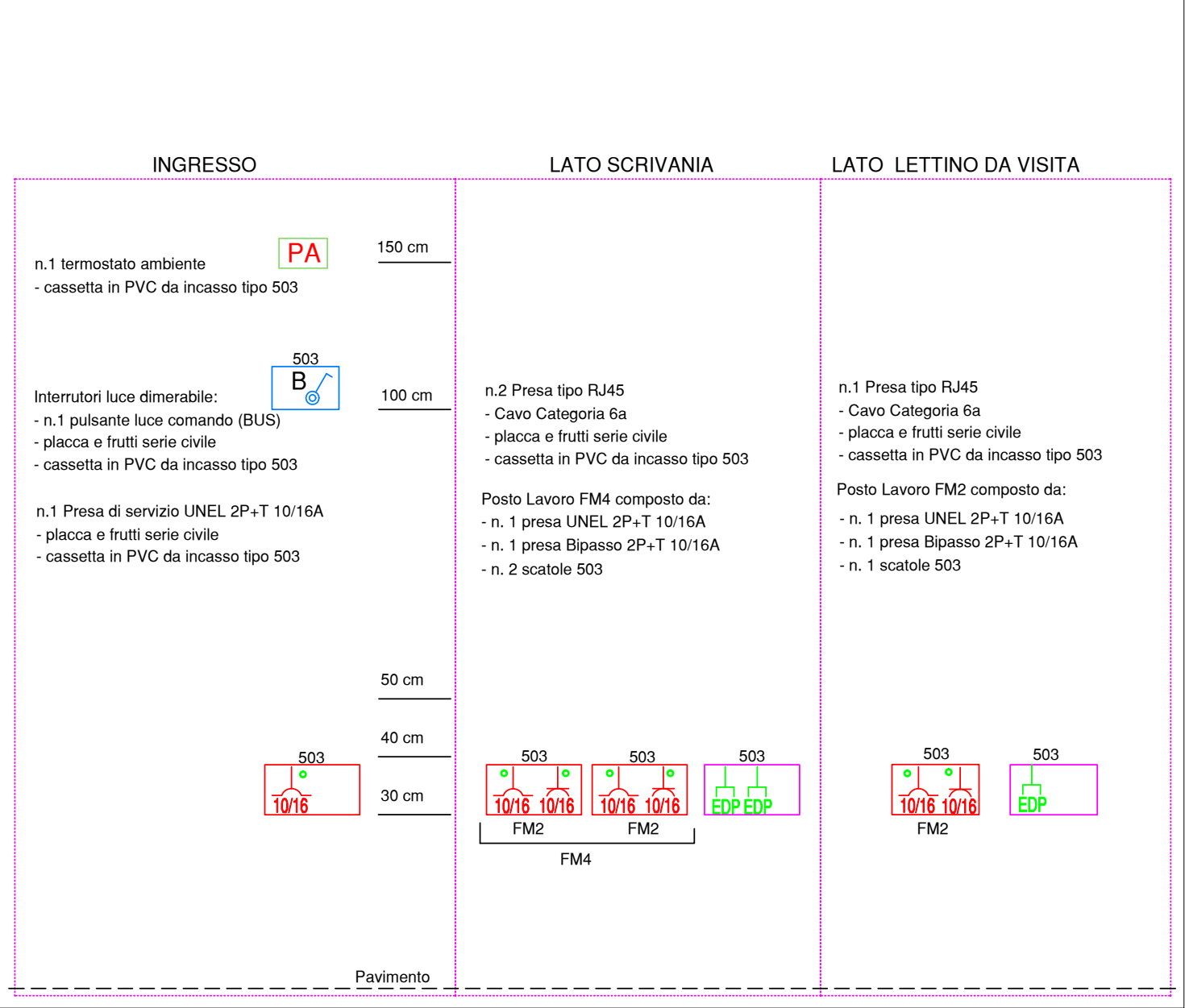
WIFI

Presa rete Wi-Fi

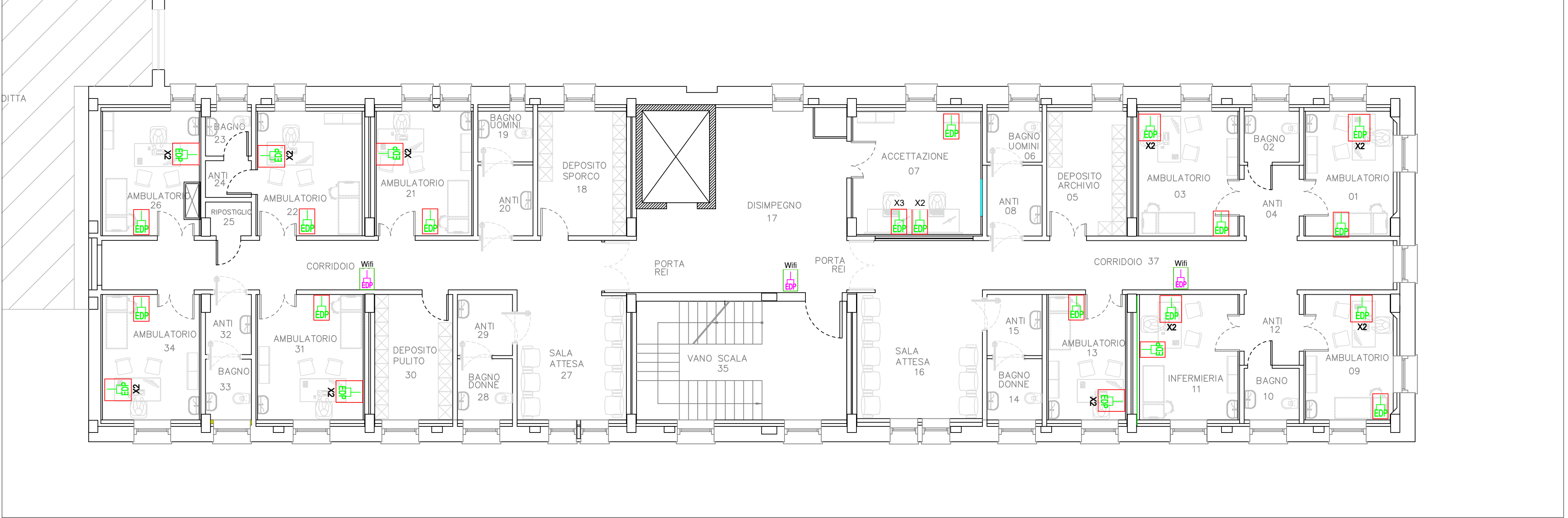
Scatola portafrutti altezza 30 cm

Scatola portafrutti altezza 230 cm

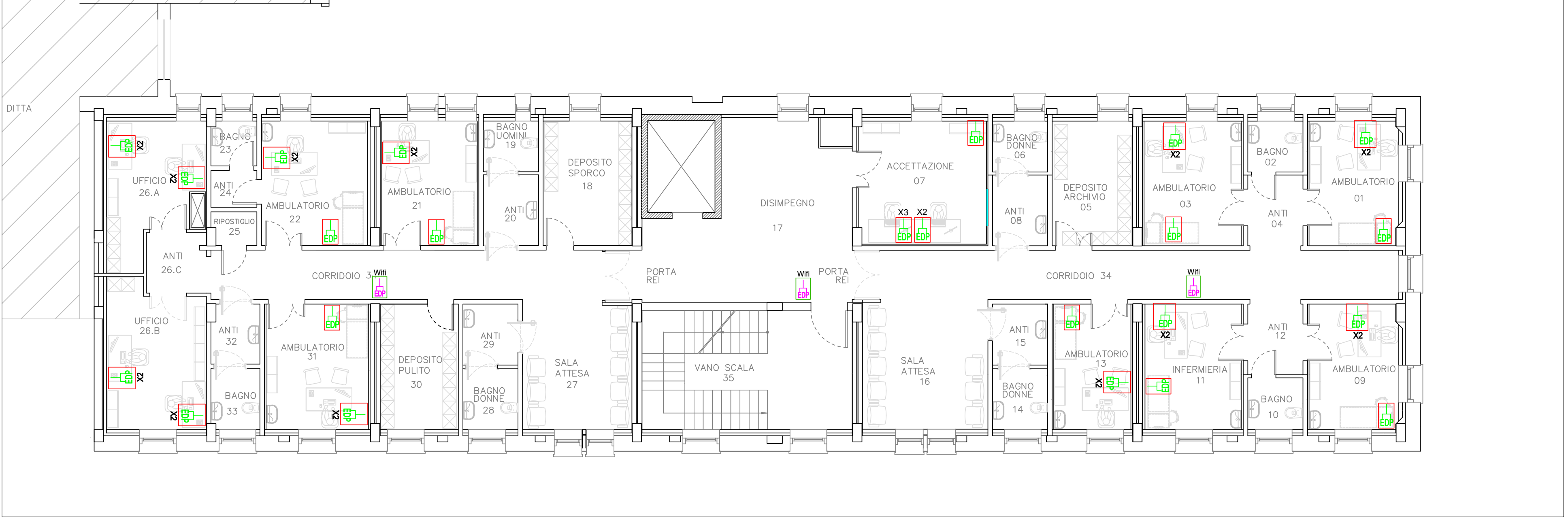
PARICOLARE IMPIANTO ELETTRICO AMBULATORI



SCHEMA TOPOGRAFICO IMPIANTO DATI - PIANO PRIMO - SCALA 1:100



SCHEMA TOPOGRAFICO IMPIANTO DATI - PIANO SECONDO - SCALA 1:100



Finanziato dall'Unione europea

NextGenerationEU

REGIONE DEL VENETO

ULSS2

MARCA TREVIGIANA

Oggetto: **PIANO NAZIONALE DI RIPRESA E RESILIENZA (PNRR) E PIANO NAZIONALE COMPLEMENTARE (PNC) Missione 6 - SALUTE**

COMPONENTE C1
M&C1 1.1
"Case della Comunità e presa in carico delle persone"

CASA DELLA COMUNITÀ SEDE DI FARRA DI SOLIGO
PROGETTO ESECUTIVO

Elaborato: SCHEMA TOPOGRAFICO IMPIANTO TRASMISSIONE DATI

Scala: 1:100 Tavola: **EP05**

Progettazione:

CAPOGRUPPO R.T.P E PROGETTO IMPIANTI
EVO ENGINEERING SRL - STP
Per. Ind. Bovo Mirco
Ing. Natal Massimo

PROGETTO ARCHITETTONICO E ACUSTICA
Ing. Giulio Campello

PROGETTO ARCHITETTONICO E COORDINAMENTO PER LA SICUREZZA IN FASE DI PROGETTAZIONE
Geom. Sandro Campello

Data: Maggio 2023 Revisione: 01

Il Responsabile del Procedimento:
Azienda ULSS 2 Marca Trevigiana
dott. Lucio D'Este